

AGENCES

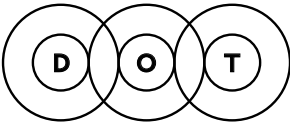
Aristophane
Atypics
BETC Content
Citizen Press
Euro RSCG
Les Éclaireurs
Les Éditions stratégiques
I&E Expressions
Ligaris
Made in K
Reed Business Publishing
Tagaro DDB
Textuel/Lamine
Tand’M
World Appeal
W&Cie

CLIENTS

3F, Accor, Adami, Adréa,
Aéroport de Paris,
Air France, Altergaz, Areva,
Axa, Barclays, Bel, Bnp,
Boulangier, Bouygues,
Canal +, Cegelec, CFTC,
CGOS, Champion, Clm,
Coca Cola, Defacto, Dior,
Dgac, Edhec, Edf,
Euro Disney, Française
des Jeux, FFP, Fnac,
Gondwana, Groupe
Monnoyeur, Idémages,
Intermarché, INRS, Korian,
La Française d’Éolienne,
Lapeyre, Leclerc, Legrand,
M6 Mobile, Macif, Maif,
Malakoff, Mazars, Mc Donald,
Ministère de l’Écologie de
l’Énergie du Développement
Durable et de la Mer,
Ministère de l’Intérieur,
MMA, Musée de Cluny,
Orange, Plastic Omnium,
PMU, L’Assurance Maladie,
Les Pages jaunes, Rebellis,
Renault, Rexel, Sage,
Sacem, Sfr, SnCF, Schneider,
Suez Environnement,
Technicolor, Thalès,
Unilever, YKK...

PRESSE

Grazia
Les Échos
Lui
Philosophie magazine



STUDIO

6 rue Meslay,
75003 Paris

01 42 78 46 87
contact@dotstudio.fr

ANTHONY

06 16 98 64 17
anthony@dotstudio.fr

•

STÉPHANE

06 64 13 77 11
stephane@dotstudio.fr

•

SIDIKHI

06 59 44 74 80
sidikhi@dotstudio.fr

MAGAZINE NEWBIZ

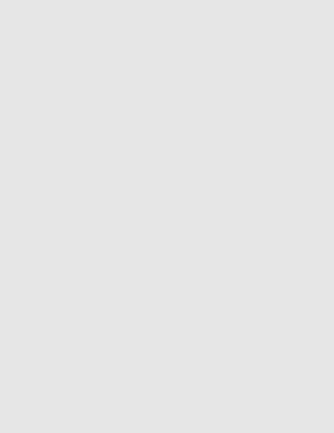
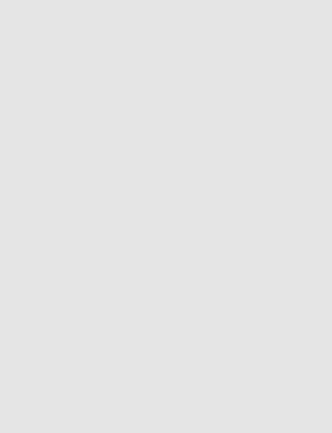
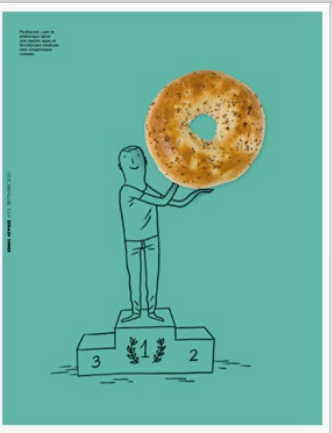
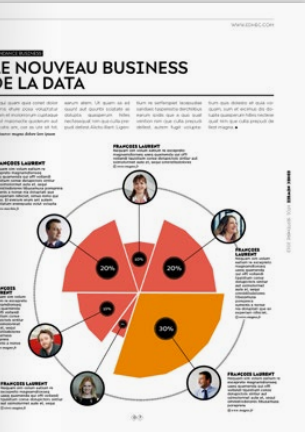
Conception graphique d'un magazine pour l'Edhec.
Direction artistique, création de pages types.

COMMANDITAIRE

Aristophane

DATE

2013

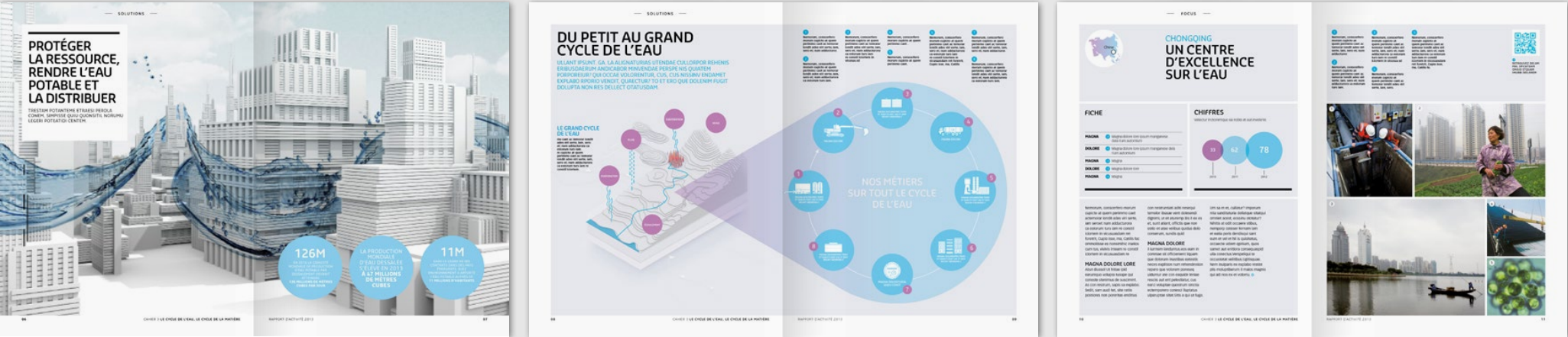
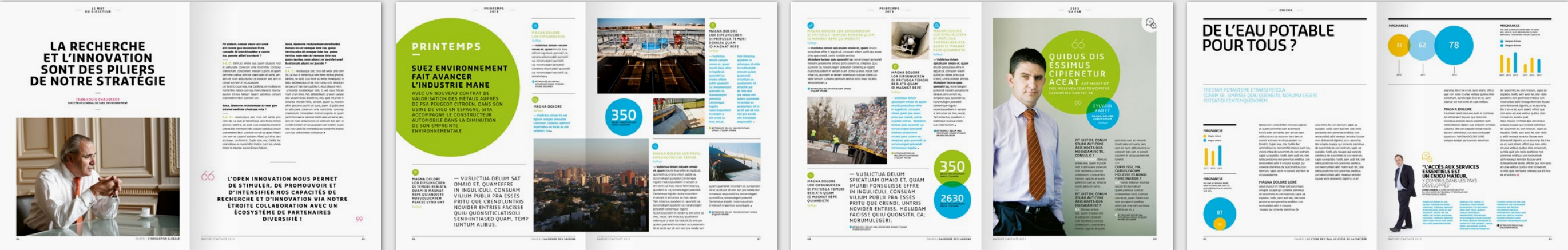


RAPPORT ANNUEL SUEZ ENVIRONNEMENT

Conception graphique du rapport d'activité 2013.
Appel d'offre.

COMMANDITAIRE
Aristophane

DATE
2013



RAPPORT ANNUEL MAZARS

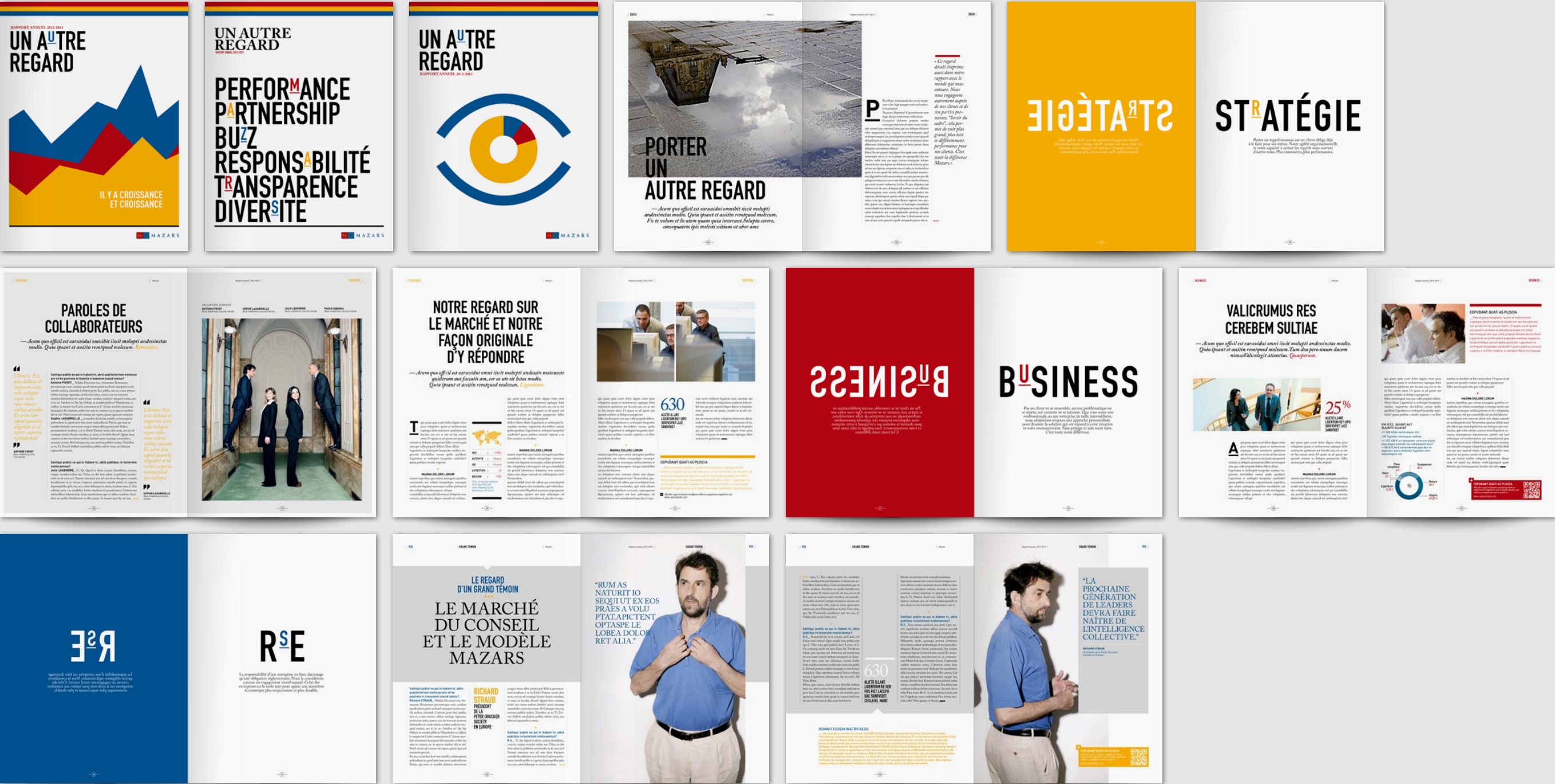
Conception graphique du rapport d'activité 2012.
Appel d'offre.

COMMANDITAIRE

Aristophane

DATE

2013



MAGAZINE PARTENAIRES

Conception graphique pour la refonte du magazine de la Sncf.
Appel d'offre.

COMMANDITAIRE

Textuel

DATE

2013

EN BREF

IS SIBUS ALIUM QUI DIT
QUAE ET REMPER BUSARCUA,
NOZICULAS STATUTAS DO
TO SUNDIT AUT

**PARTENAIRES
AQUITAINE**

UN CONTEXTE EXCEPTIONNEL
UN RETOUR SUR UN PASSAGE REUSI
UNE EXPERIENCE PARTAGEE

SNCF

SOMMAIRE

EN BREF

3,8

6 420 kms

2016

LA FREQUENTATION EN HAUSSE DE PRES DE 8 % DEPUIS JANVIER DERNIER CONSTITUE LA MEILLEURE PERFORMANCE

LA FREQUENTATION EN HAUSSE DE PRES DE 8 % DEPUIS JANVIER DERNIER CONSTITUE LA MEILLEURE PERFORMANCE

2016

LA FREQUENTATION EN HAUSSE DE PRES DE 8 % DEPUIS JANVIER DERNIER CONSTITUE LA MEILLEURE PERFORMANCE

DE NOUVELLES GARES ACCUEILLENT LES PANIERS FRAICHEUR

LES CLIENTS APPRECIENT L'ASPECT PRATIQUE DE L'OFFRE, LA QUALITE DES PRODUITS PROPOSES A LA VENTE, AINSI QUE LES PRIX

LA FREQUENTATION EN HAUSSE DE PRES DE 8 % DEPUIS JANVIER DERNIER CONSTITUE LA MEILLEURE PERFORMANCE

2016

LA FREQUENTATION EN HAUSSE DE PRES DE 8 % DEPUIS JANVIER DERNIER CONSTITUE LA MEILLEURE PERFORMANCE

LE CADENCEMENT, ACTE II

LA FREQUENTATION EN HAUSSE DE PRES DE 8 % DEPUIS JANVIER DERNIER CONSTITUE LA MEILLEURE PERFORMANCE DES REGIONS.

LA FREQUENTATION EN HAUSSE DE PRES DE 8 % DEPUIS JANVIER DERNIER CONSTITUE LA MEILLEURE PERFORMANCE DES REGIONS.

6420

15 min

CADENCEMENT: RETOUR SUR UNE DEFINITION

LA FREQUENTATION EN HAUSSE DE PRES DE 8 % DEPUIS JANVIER DERNIER CONSTITUE LA MEILLEURE PERFORMANCE

LA FREQUENTATION EN HAUSSE DE PRES DE 8 % DEPUIS JANVIER DERNIER CONSTITUE LA MEILLEURE PERFORMANCE

30%

AQUITAINE: L'ENJEU DE DEUX NOUVELLES LIGNES

LA FREQUENTATION EN HAUSSE DE PRES DE 8 % DEPUIS JANVIER DERNIER CONSTITUE LA MEILLEURE PERFORMANCE

NETURIBU SI DOLOBIBUS NOST ET RERUM IL EXPELLS EXCERIA SIT, QUAE ALICPIUM QUI DUCIMTUR HIC TE RSCPUNTUR ANDITI A INT IPSAM

NETURIBU SASI DOLOBIBUS LISTS NOSTIC HICA INT OUSTIPAM

INTERMODALITE, UNE OFFRE SUR MESURE

LA FREQUENTATION EN HAUSSE DE PRES DE 8 % DEPUIS JANVIER DERNIER CONSTITUE LA MEILLEURE PERFORMANCE

LA FREQUENTATION EN HAUSSE DE PRES DE 8 % DEPUIS JANVIER DERNIER CONSTITUE LA MEILLEURE PERFORMANCE

2016

LA FREQUENTATION EN HAUSSE DE PRES DE 8 % DEPUIS JANVIER DERNIER CONSTITUE LA MEILLEURE PERFORMANCE

2016

LA FREQUENTATION EN HAUSSE DE PRES DE 8 % DEPUIS JANVIER DERNIER CONSTITUE LA MEILLEURE PERFORMANCE

2016

LA FREQUENTATION EN HAUSSE DE PRES DE 8 % DEPUIS JANVIER DERNIER CONSTITUE LA MEILLEURE PERFORMANCE

2016

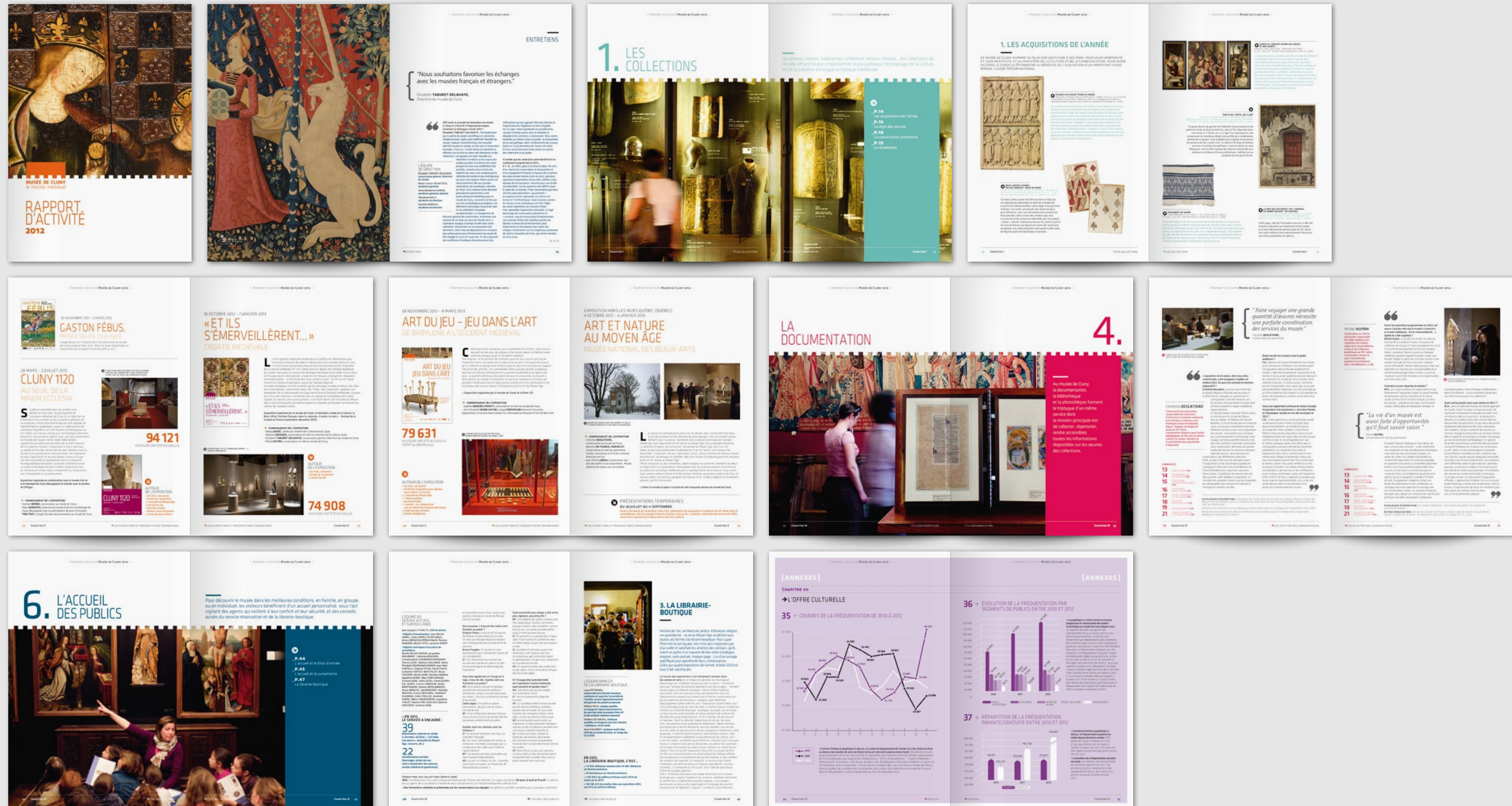
LA FREQUENTATION EN HAUSSE DE PRES DE 8 % DEPUIS JANVIER DERNIER CONSTITUE LA MEILLEURE PERFORMANCE

2016

Conception graphique & réalisation du rapport d'activité 2012
du Musée de Cluny.

Musée de Cluny

2013



RAPPORT ANNUEL PLASTIC OMNIUM

Conception graphique du rapport d'activité 2013.
Appel d'offre.

COMMANDITAIRE
Aristophane

DATE
2013



RAPPORT ANNUEL GROUPE LOGEMENT FRANÇAIS

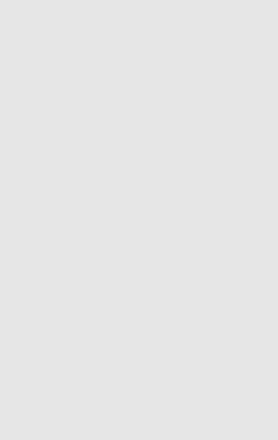
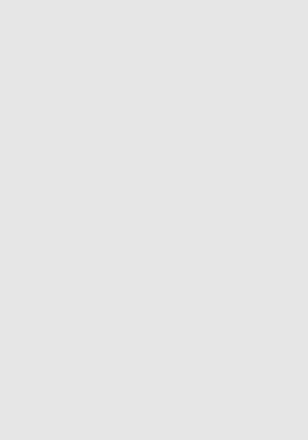
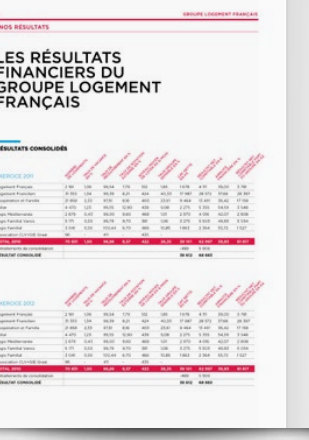
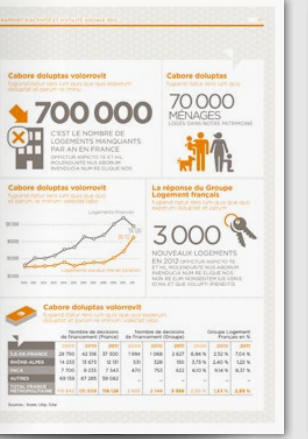
Conception graphique du rapport d'activité 2012.
Appel d'offre.

COMMANDITAIRE

Citizen Press

DATE

2012



RAPPORT ANNUEL BEL

Conception graphique du rapport d'activité 2012.
Appel d'offre.

COMMANDITAIRE

Aristophane

DATE

2012



MAGAZINE RHÔNE-ALPES

Conception graphique pour la refonte du magazine Rhône-Alpes.
Appel d'offre.

COMMANDITAIRE

Citizen Press

DATE

2013



RAPPORT ANNUEL PMU

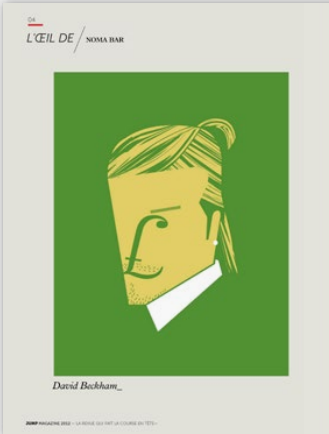
Conception graphique du rapport d'activité 2012.
Appel d'offre.

COMMANDITAIRE

Aristophane

DATE

2012



MAGAZINE PROFESSION JEUX

Conception graphique pour la refonte du magazine de la Française des Jeux.
Appel d'offre.

COMMANDITAIRE

W&Cie

DATE

2013



RAPPORT ANNUEL EURO DISNEY

Conception graphique pour le rapport d'activité 2012.
Appel d'offre.

COMMANDITAIRE

Aristophane

DATE

2012



MAGAZINE CIVIQUE

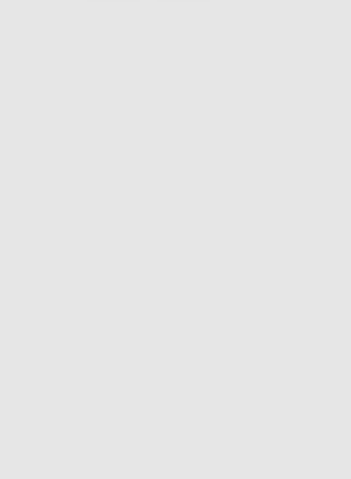
Conception graphique pour la refonte du magazine du Ministère de l'Intérieur.
Appel d'offre.

COMMANDITAIRE

Citizen Press

DATE

2011



AFFICHES DROP BY DROP

Conception graphique, illustrations.
Concours pour la création d'une affiche pour la préservation de l'eau.

COMMANDITAIRE

UNRIC

DATE

2012



AFFICHES NO VIOLENCE AGAINST WOMEN

Conception graphique, illustrations.
Concours pour la création d'une affiche contre la violence envers les femmes.

COMMANDITAIRE

UNRIC

DATE

2011



www.dotstudio.fr